



Rhein (Baden-Württemberg)



Umsetzung der EG-Wasserrahmenrichtlinie

Bewirtschaftungsplan Aktualisierung 2021

für den

**baden-württembergischen Anteil
der Flussgebietseinheit Rhein**

**Anhang 6 – Teil 2
(Karten zu Kapitel 2)**

– Stand: Dezember 2021 –

BWP Rhein (Baden-Württemberg)

Karte 2.1 Signifikante Belastungen der Oberflächengewässer

Punktquellen

- Flusswasserkörper beeinträchtigt
- Seewasserkörper beeinträchtigt

- Hauptwasserscheide
- Sitz Regierungspräsidium
- Sitz Stadt-/Landkreis
- Staatsgrenze
- Landesgrenze
- Hauptfluss Flussgebietseinheit
- Hauptfluss: IKS Level A (> 2.500km²)
- Hauptfluss: LAWA (> 500km²)
- Ausgewählte Flüsse im Koordinierungsraum
- Teilnetz WRRL: Einzugsgebiet > 10km²
- Seewasserkörper

0 50 km

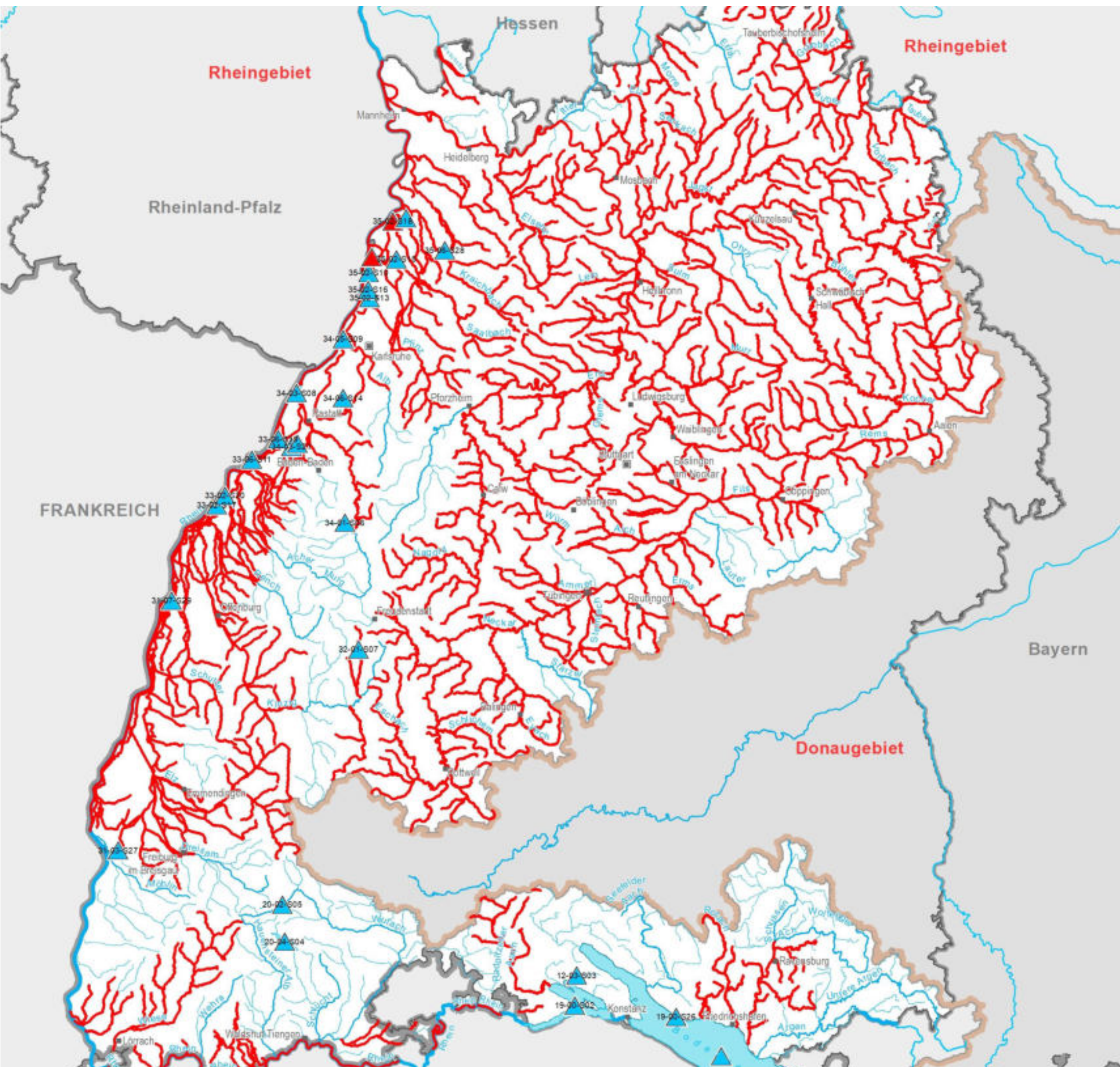


Bewirtschaftungspläne (BWP) Rhein (Baden-Württemberg) 2022 - 2027

Kartenerstellung: Landesanstalt für Umwelt Baden-Württemberg

Fachdaten: Bewirtschaftungsplan Rhein
Geobasisdaten: © LGL BW, RIPS
WasserBLicK/Bundesanstalt für Gewässerkunde

Stand: Dezember 2021



BWP Rhein (Baden-Württemberg)

Karte 2.2 Signifikante Belastungen der Oberflächengewässer

Diffuse Quellen

- Flusswasserkörper beeinträchtigt
- ▲ Seewasserkörper beeinträchtigt

In der Darstellung werden die diffusen Quellen, die zu einer flächendeckenden Belastung mit den ubiquitären Schadstoffen Quecksilber (Hg), Polyzyklische aromatische Kohlenwasserstoffe (PAK) und Bromierte Diphenylether (BDE) führen, nicht berücksichtigt. Die Kennungen der Seewasserkörper werden in Karte 1.3 Oberflächengewässer erläutert.

- Hauptwasserscheide
- Sitz Regierungspräsidium
- Sitz Stadt-/Landkreis
- Staatsgrenze
- Landesgrenze
- Hauptfluss Flussgebietseinheit
- Hauptfluss: IKS Level A (> 2.500km²)
- Hauptfluss: LAWA (> 500km²)
- Ausgewählte Flüsse im Koordinierungsraum
- Teilnetz WRRL: Einzugsgebiet > 10km²
- ▲ Seewasserkörper

0 50 km



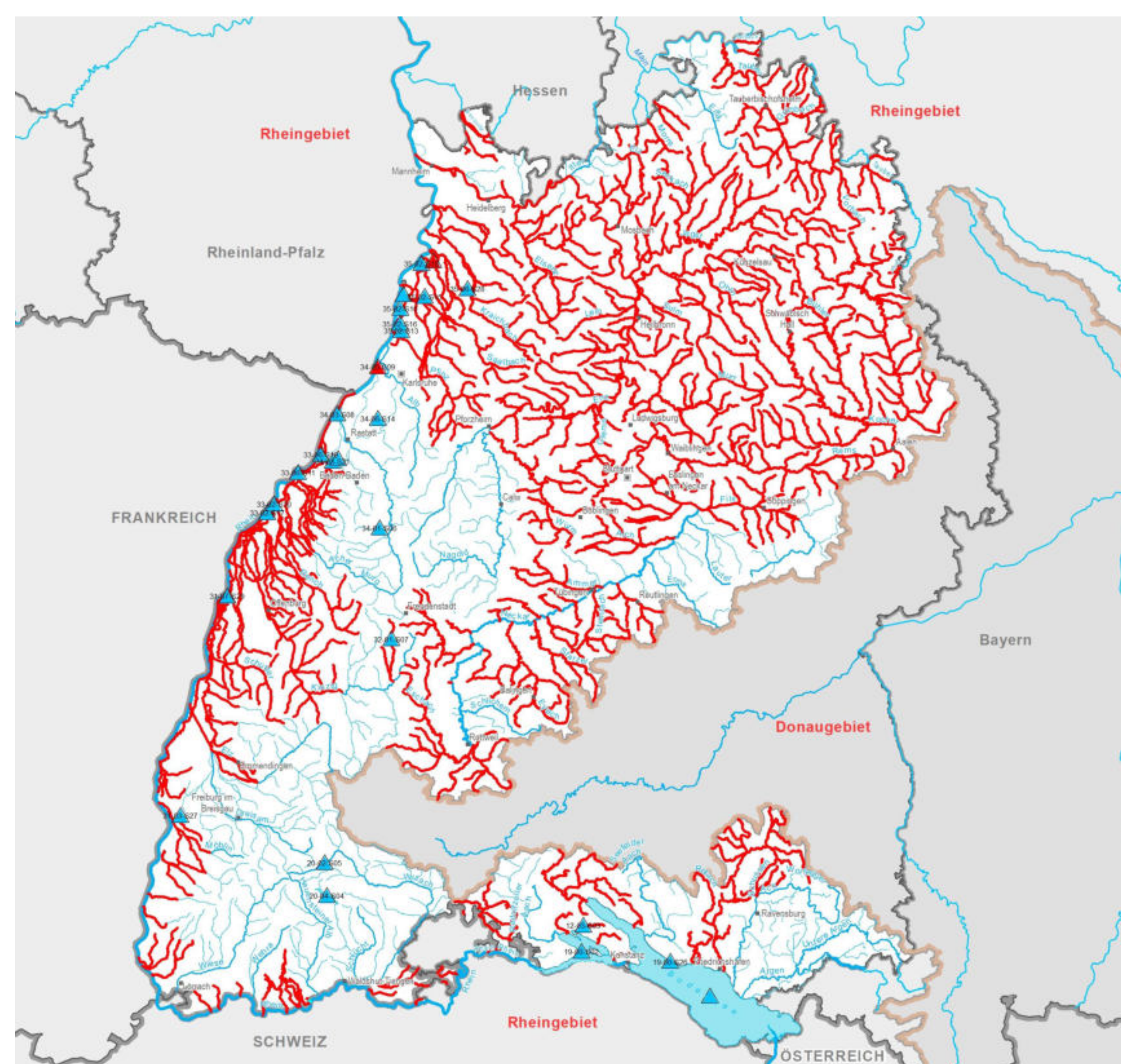
LU:W

Bewirtschaftungspläne (BWP) Rhein (Baden-Württemberg) 2022 - 2027

Kartenerstellung: Landesanstalt für Umwelt Baden-Württemberg

Fachdaten: Bewirtschaftungsplan Rhein
Geobasisdaten: © LGL BW, RIPS
WasserBLicK/Bundesanstalt für Gewässerkunde


Stand: Dezember 2021



BWP Rhein (Baden-Württemberg)

Karte 2.3 Signifikante Belastungen der Oberflächengewässer

Wasserhaushalt


 Flusswasserkörper beeinträchtigt

 Hauptwasserscheide


 Sitz Regierungspräsidium


 Sitz Stadt-/Landkreis


 Staatsgrenze


 Landesgrenze

 Hauptfluss Flussgebietseinheit

 Hauptfluss: IKS Level A (> 2.500km²)

 Hauptfluss: LAWA (> 500km²)

 Ausgewählte Flüsse im Koordinierungsraum

 Teilnetz WRRL: Einzugsgebiet > 10km²

0 50 km



Bewirtschaftungspläne (BWP) Rhein (Baden-Württemberg) 2022 - 2027

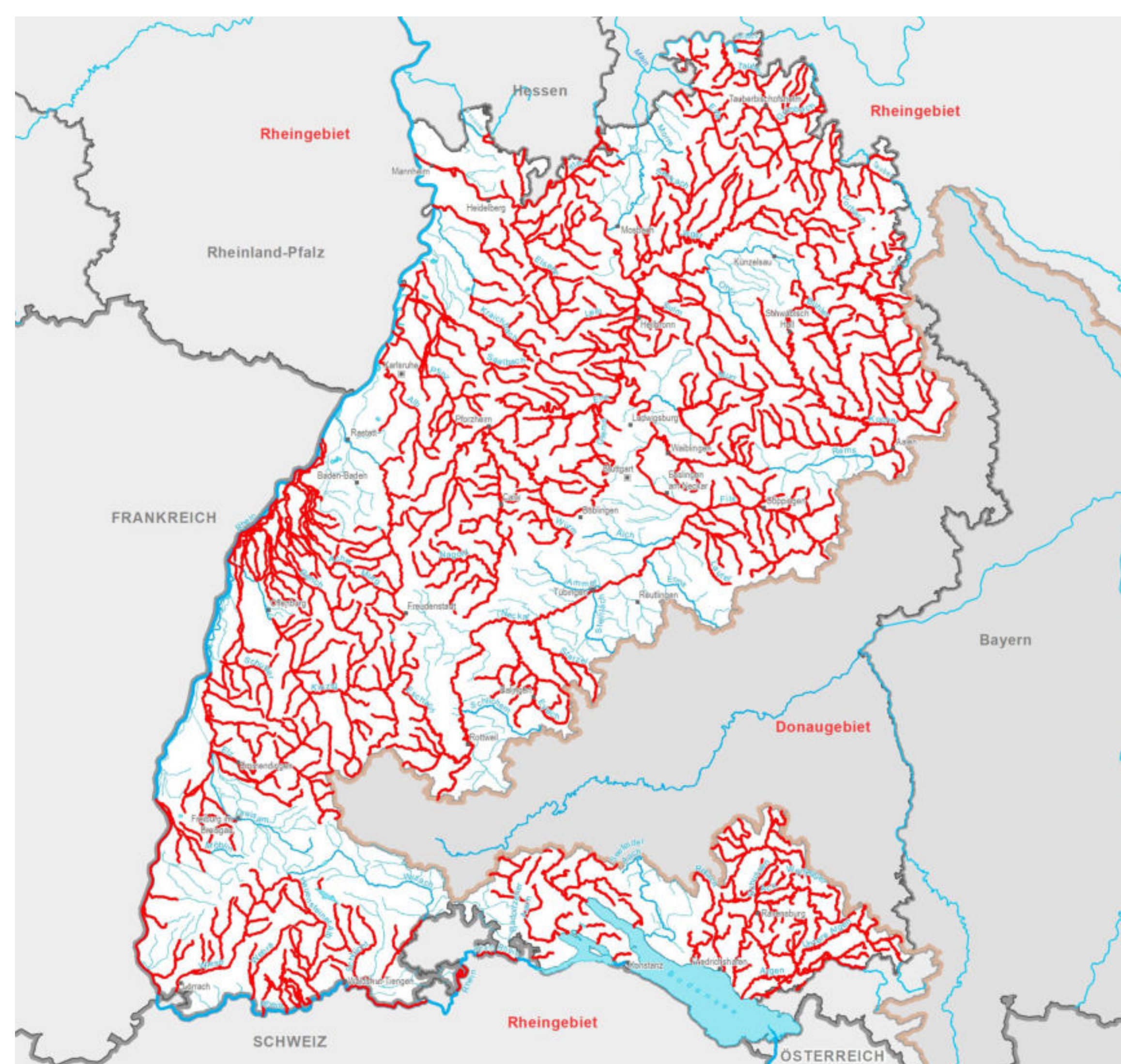
Kartenerstellung: Landesanstalt für Umwelt Baden-Württemberg

Fachdaten: Bewirtschaftungsplan Rhein

Geobasisdaten: © LGL BW, RIPS

WasserBLicK/Bundesanstalt für Gewässerkunde

Stand: Dezember 2021



BWP Rhein (Baden-Württemberg)

Karte 2.4 Signifikante Belastungen der Oberflächengewässer

Durchgängigkeit und Gewässerstruktur

Veränderte Gewässerstruktur

- Flusswasserkörper beeinträchtigt
- Seewasserkörper beeinträchtigt

Biologische Durchgängigkeit

- Flusswasserkörper beeinträchtigt
- Seewasserkörper beeinträchtigt

- Hauptwasserscheide
- Sitz Regierungspräsidium
- Sitz Stadt-/Landkreis
- Staatsgrenze
- Landesgrenze
- Hauptfluss Flussgebietseinheit
- Hauptfluss: IKS Level A (> 2.500km²)
- Hauptfluss: LAWA (> 500km²)
- Ausgewählte Flüsse im Koordinierungsraum
- Teilnetz WRRL: Einzugsgebiet > 10km²
- Seewasserkörper

0 50 km

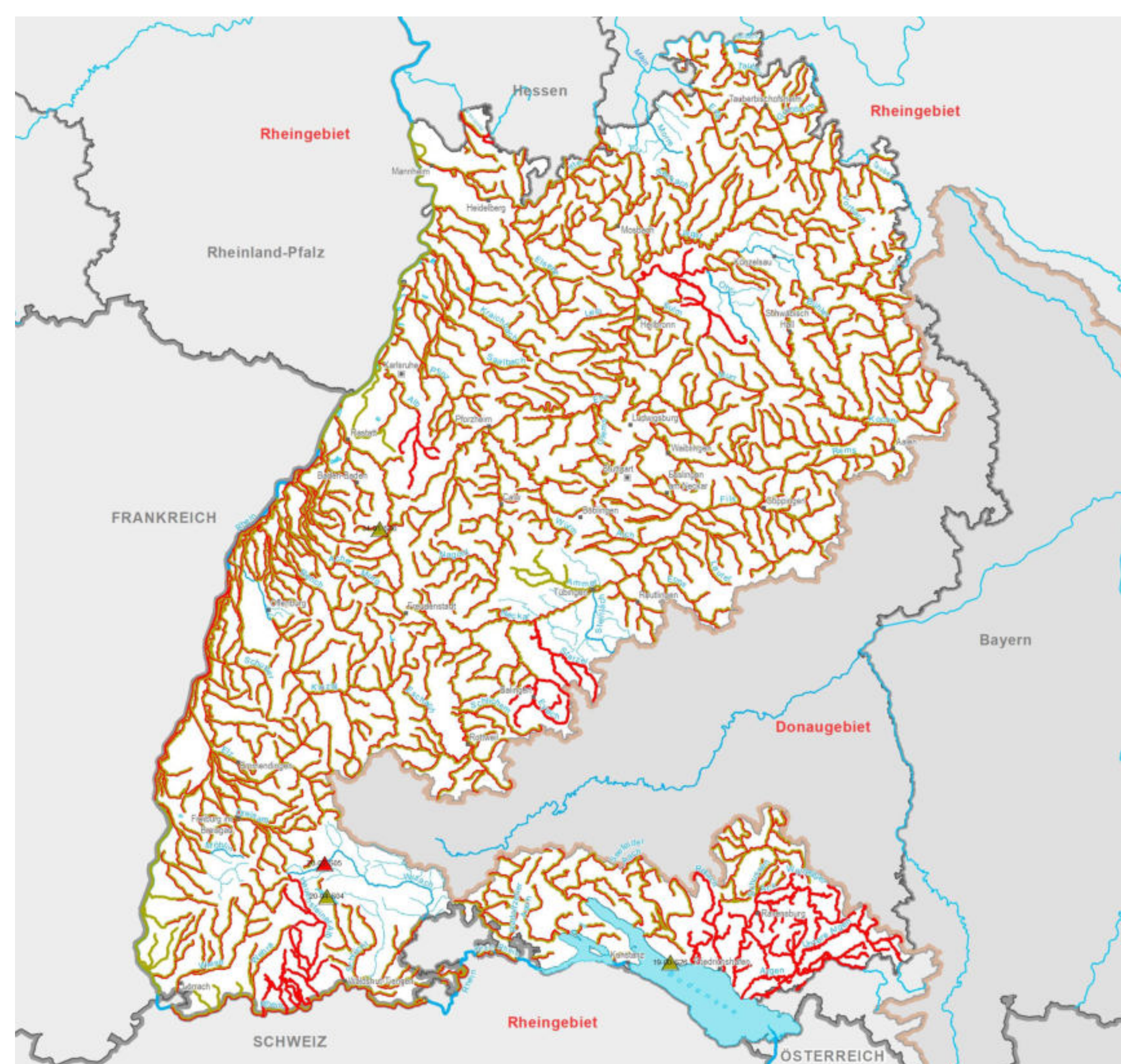


Bewirtschaftungspläne (BWP) Rhein (Baden-Württemberg) 2022 - 2027

Kartenerstellung: Landesanstalt für Umwelt Baden-Württemberg

Fachdaten: Bewirtschaftungsplan Rhein
Geobasisdaten: © LGL BW, RIPS
WasserBLicK/Bundesanstalt für Gewässerkunde



Dezember 2021



BWP Rhein (Baden-Württemberg)

Karte 2.5 Auswirkungen in
Oberflächengewässern

Erhöhte Nährstoffgehalte

-  Im Seewasserkörper
-  Im Flusswasserkörper

-  Hauptwasserscheide
-  Sitz Regierungspräsidium
-  Sitz Stadt-/Landkreis
-  Staatsgrenze
-  Landesgrenze
-  Hauptfluss Flussgebietseinheit
-  Hauptfluss: IKS Level A (> 2.500km²)
-  Hauptfluss: LAWA (> 500km²)
-  Ausgewählte Flüsse im Koordinierungsraum
-  Teilnetz WRRL: Einzugsgebiet > 10km²
-  Seewasserkörper

0 50 km



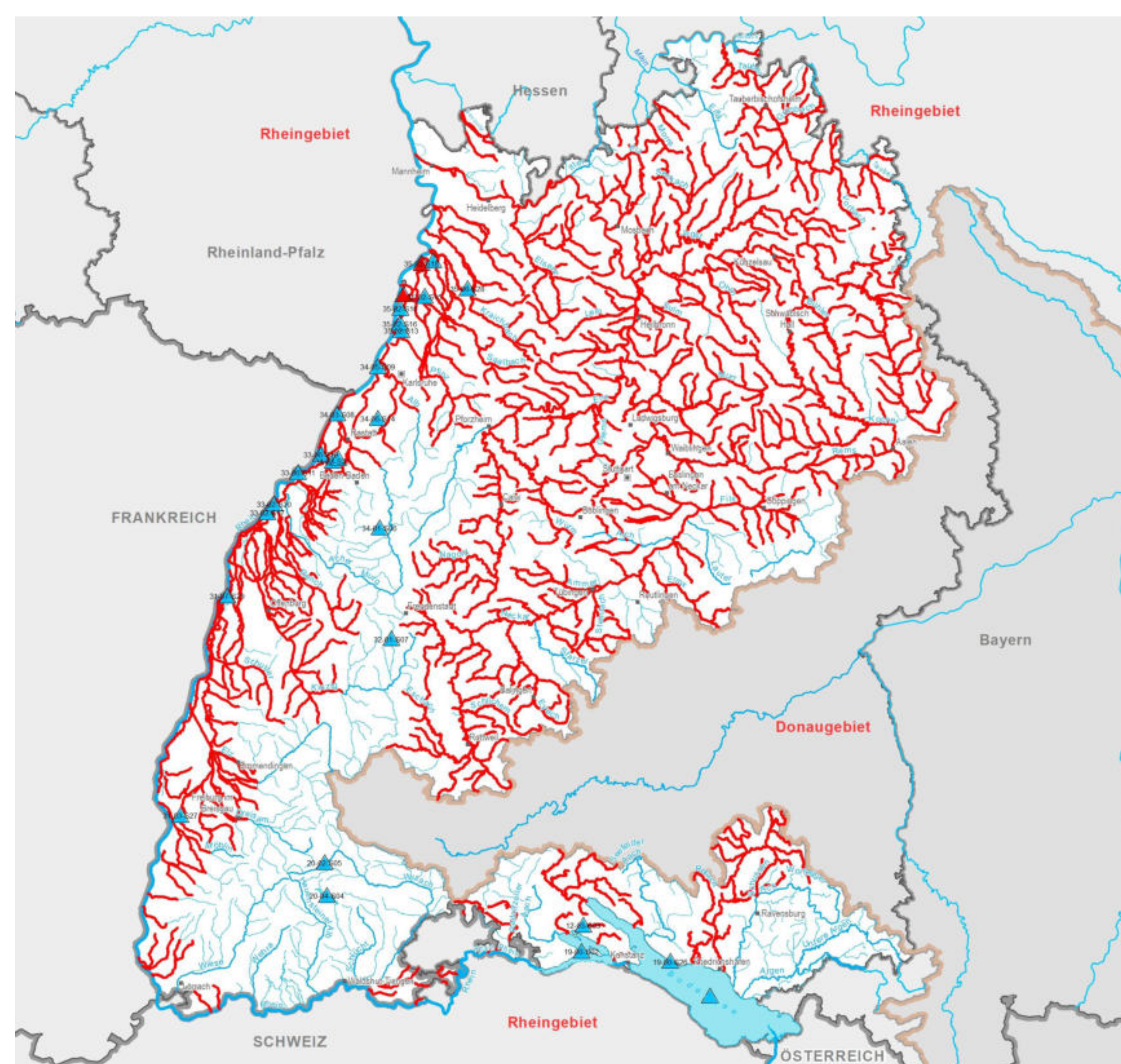
U:W

Bewirtschaftungspläne (BWP) Rhein (Baden-Württemberg) 2022 - 2027



Kartenerstellung: Landesanstalt für Umwelt Baden-Württemberg

Fachdaten: Bewirtschaftungsplan Rhein
Geobasisdaten: © LGL BW, RIPS
WasserBLicK/Bundesanstalt für Gewässerkunde

Stand: Dezember 2021



**Erhöhte Gehalte an
sauerstoffzehrenden Stoffen,
erhöhte Temperaturen**

-  Erhöhter Gehalt an sauerstoffzehrenden Stoffen im Flusswasserkörper
-  Erhöhte Temperaturen im Flusswasserkörper

-  Hauptwasserscheide
-  Sitz Regierungspräsidium
-  Sitz Stadt-/Landkreis
-  Staatsgrenze
-  Landesgrenze
-  Hauptfluss Flussgebietseinheit
-  Hauptfluss: IKS Level A (> 2.500km²)
-  Hauptfluss: LAWA (> 500km²)
-  Ausgewählte Flüsse im Koordinierungsraum
-  Teilnetz WRRL: Einzugsgebiet > 10km²

0 50 km



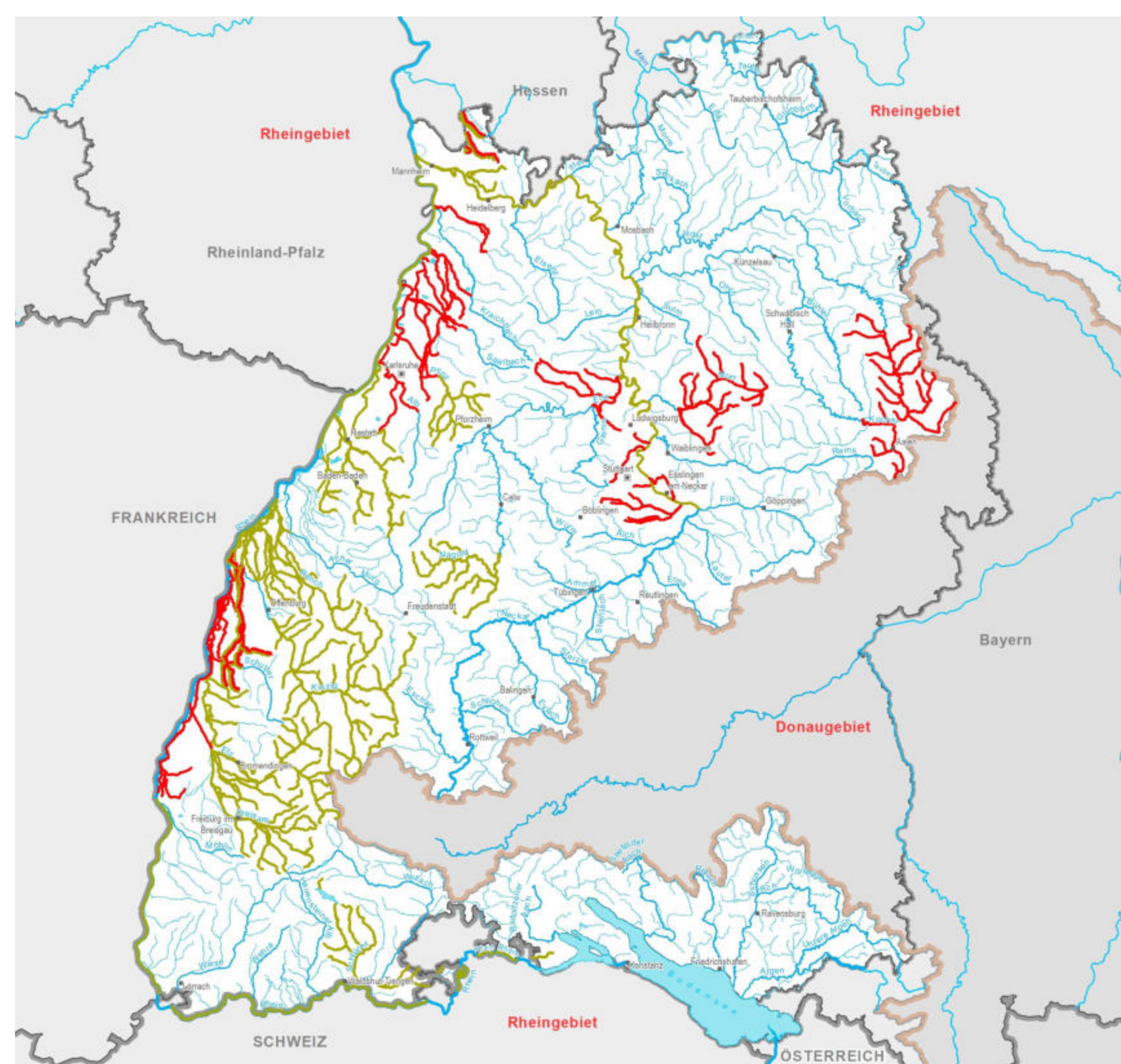
U:W

Bewirtschaftungspläne (BWP) Rhein (Baden-Württemberg) 2022 - 2027














Kartenerstellung: Landesanstalt für Umwelt Baden-Württemberg

Fachdaten: Bewirtschaftungsplan Rhein
Geobasisdaten: © LGL BW, RIPS
WasserBLicK/Bundesanstalt für Gewässerkunde

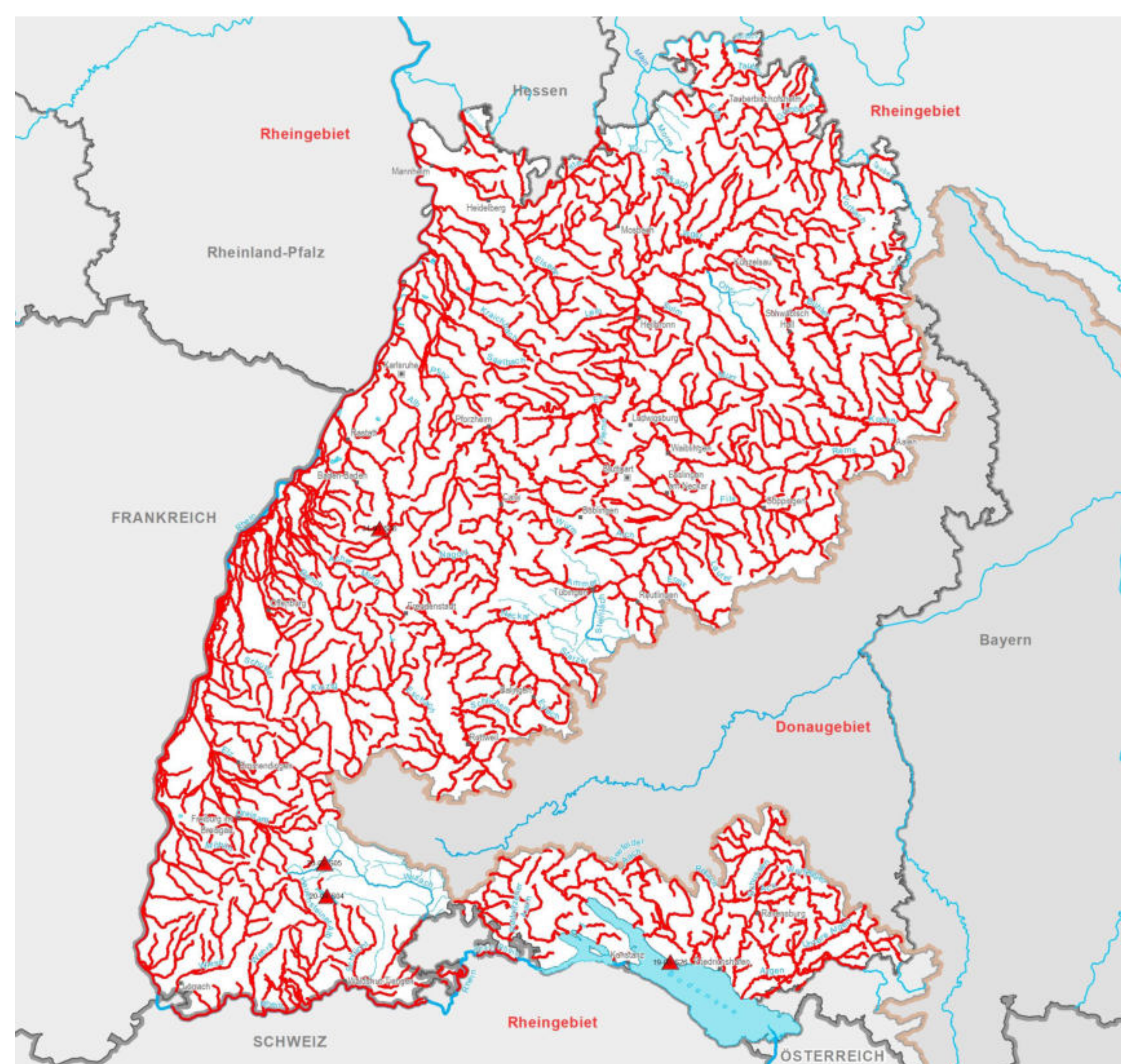
Stand: Dezember 2021




Morphologische Veränderungen

-  Habitatdegradation im Seewasserkörper
-  Habitatdegradation im Flusswasserkörper
-  Hauptwasserscheide
-  Sitz Regierungspräsidium
-  Sitz Stadt-/Landkreis
-  Staatsgrenze
-  Landesgrenze
-  Hauptfluss Flussgebietseinheit
-  Hauptfluss: IKS Level A (> 2.500km²)
-  Hauptfluss: LAWA (> 500km²)
-  Ausgewählte Flüsse im Koordinierungsraum
-  Teilnetz WRRL: Einzugsgebiet > 10km²
-  Seewasserkörper

0 50 km



Hydrologische Veränderungen

 Habitatdegradation im Flusswasserkörper
aufgrund hydrologischer Veränderungen

-  Hauptwasserscheide
-  Sitz Regierungspräsidium
-  Sitz Stadt-/Landkreis
-  Staatsgrenze
-  Landesgrenze
-  Hauptfluss Flussgebietseinheit
-  Hauptfluss: IKS Level A (> 2.500km²)
-  Hauptfluss: LAWA (> 500km²)
-  Ausgewählte Flüsse im Koordinierungsraum
-  Teilnetz WRRL: Einzugsgebiet > 10km²

0 50 km

